

RED DE URGENCIA ATENCIÓN ODONTOLÓGICA

Servicio de Salud Talcahuano

Abril de 2024



**CHILE
AVANZA
CONTIGO**



Comunas del Servicio de Salud Talcahuano

- **Hualpén**
- **Penco**
- **Talcahuano**
- **Tomé**





Servicio
de Salud
Talcahuano

Hualpén

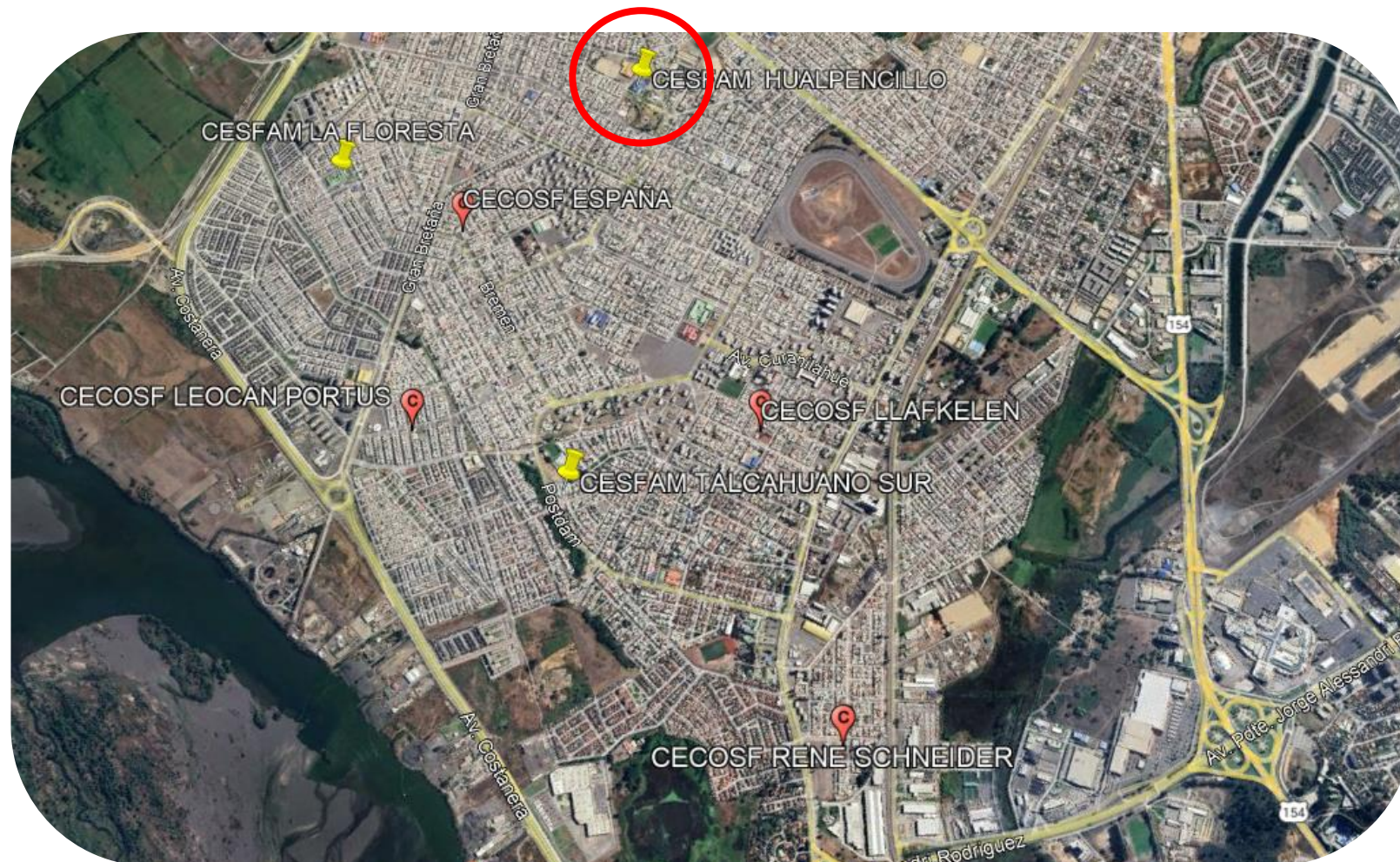


SAPU DENTAL en CESFAM

Hualpencillo

Horario:

- Lunes a viernes: 17.00 a 23.00 horas
- Sábados, domingos y feriados: 09.00 a 15.00 horas





Servicio
de Salud
Talcahuano

Hualpén



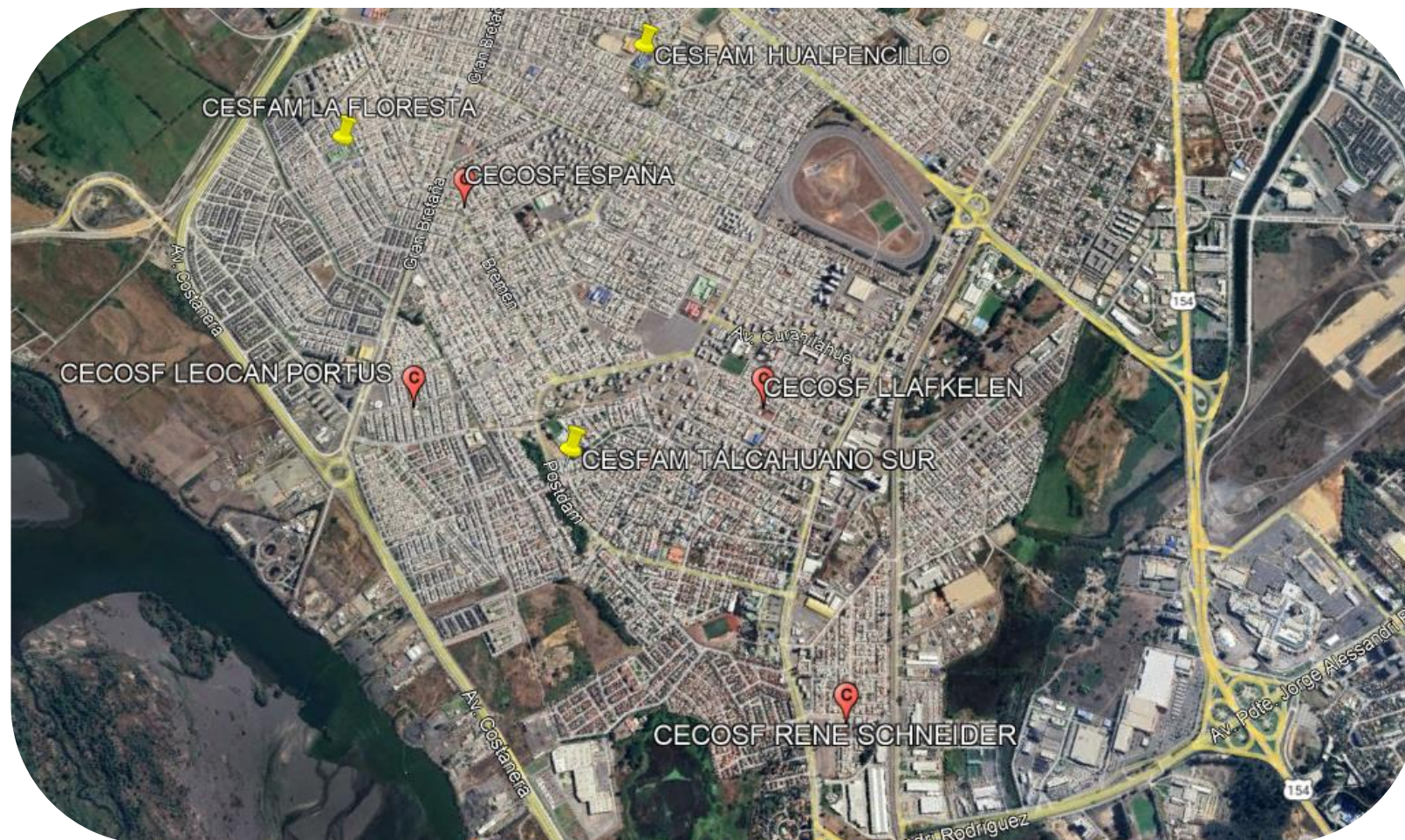
CESFAM Hualpencillo

- CECOSF Parque Central
- CECOSF España

CESFAM Talcahuano Sur

- CECOSF Rene Schneider
- CECOSF Llafkelén
- CECOSF Leocán Portus

CESFAM La Floresta



Horario: lunes a jueves: 8.00 a 17.00 horas; viernes: 8.00 a 16.00 horas



Talcahuano

CESFAM San Vicente

- CECOSF Libertad Gaete

CESFAM Paulina Avendaño

- CECOS 8 de Mayo
- CECOSF Esmeralda

CESFAM A. Leocán Portus

CESFAM Los Cerros

- CECOSF Villa Centinela
- Posta de Salu Rural Tumbes
- CECOSF La Gloria

Horario: lunes a jueves: 8.00 a 17.00 horas; viernes: 8.00 a 16.00 horas

CORA (Clínica Odontológica de Resolutividad Ambulatoria), en CESFAM Paulina Avendaño

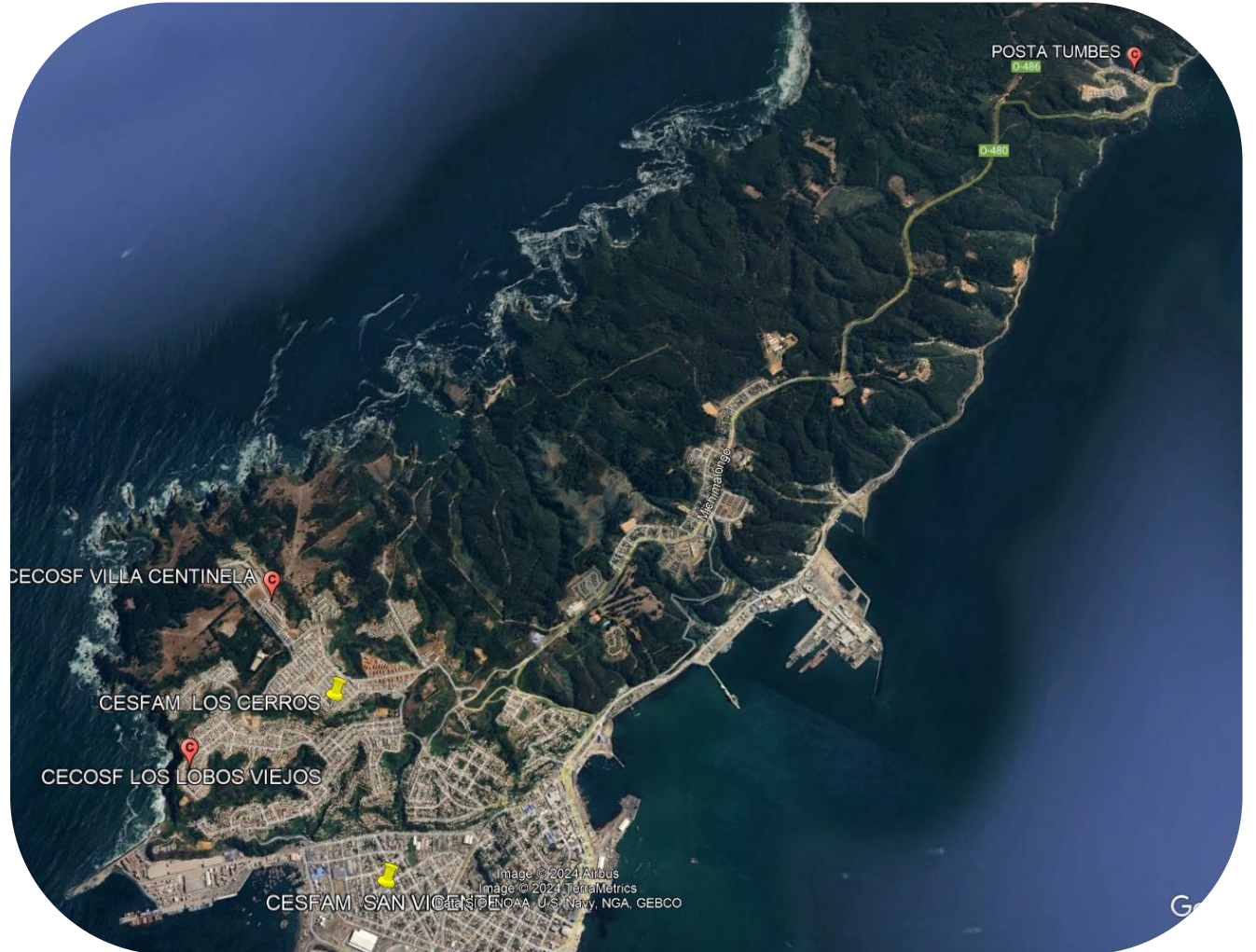
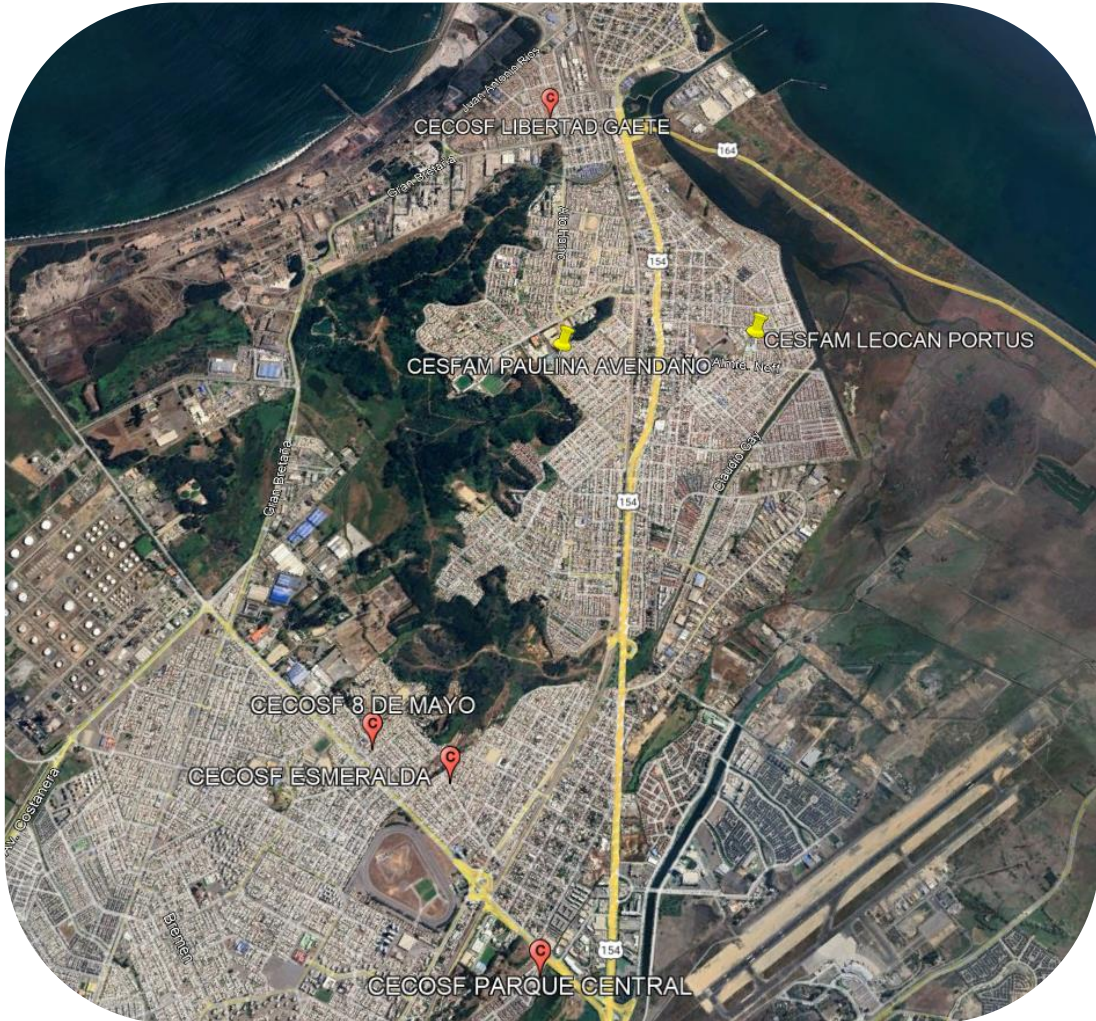
Horarios:

- Lunes a jueves: 17.00 a 21.00 horas
- Viernes: 16.00 a 21.00 hrs

Beneficiarios: usuarios inscritos en los 4 CESFAM de la comuna.



Talcahuano





Servicio
de Salud

Talcahuano

Penco



CESFAM Penco

- CECOSF Ríos de Chile
- CECOSF Cosmito
- CECOSF Forjadores

CESFAM Lirquén



Horario: lunes a jueves: 8.00 a 17.00 horas; viernes: 8.00 a 16.00 horas



Servicio
de Salud

Talcahuano

Tomé



CESFAM Dr. Alberto Reyes

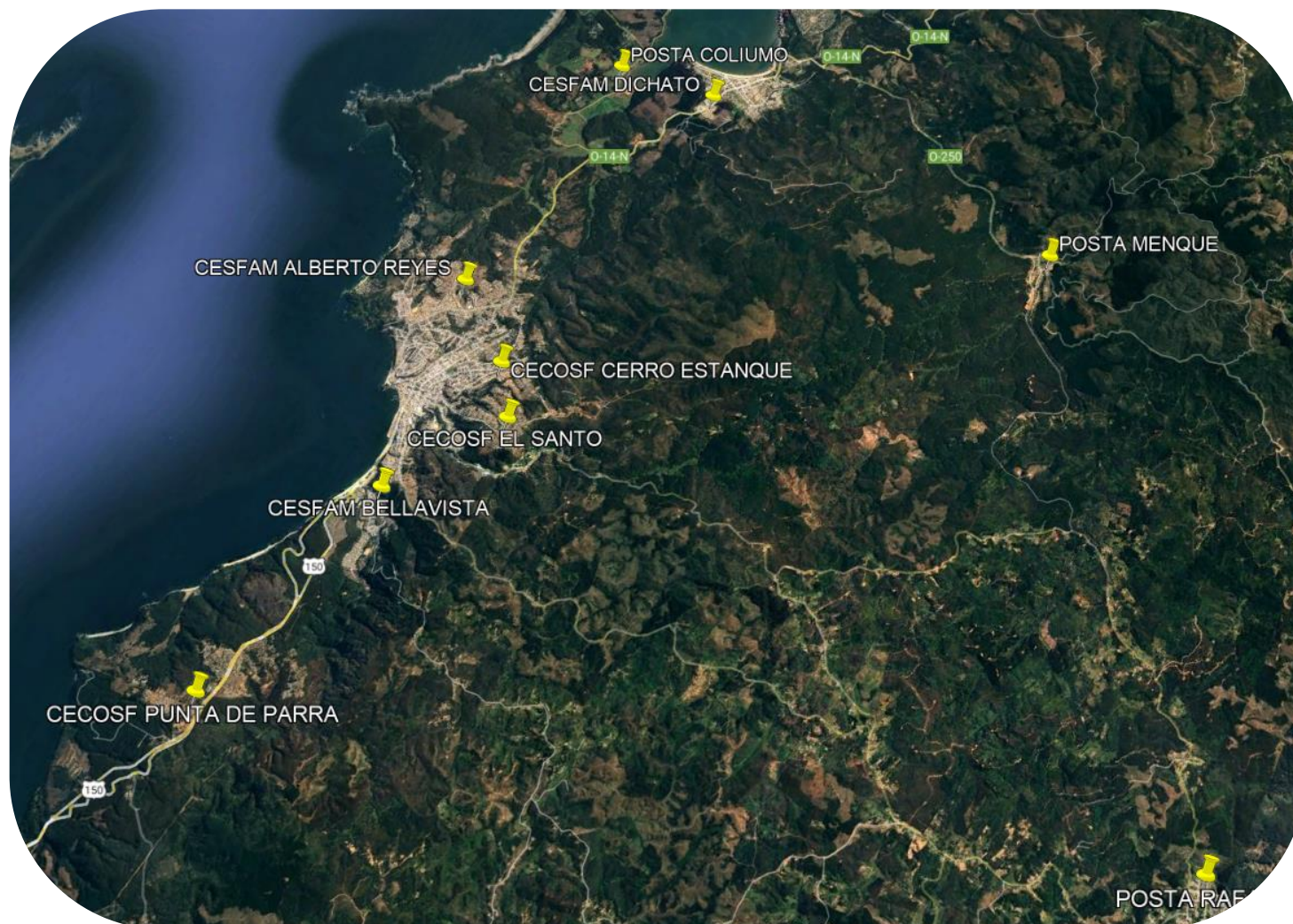
- CECOSF El Santo, esfuerzo de todos
- CECOSF Estanque

CESFAM Bellavista

- CECOSF Punta de Parra
- CECOSF Rafael

CESFAM Dichato

- Posta de Salud Rural Menque
- Posta de Salud Rural Coliumo



Horario: lunes a jueves: 8.00 a 17.00 horas; viernes: 8.00 a 16.00 horas



Gobierno
de Chile

gob.cl

**CHILE
AVANZA
CONTIGO**

A decorative horizontal line with a blue and red gradient, ending in a rounded shape on the right side.