

# RED DE URGENCIA ATENCIÓN ODONTOLÓGICA MARZO 2020



Ministerio de  
Salud

Gobierno de Chile



Servicio de  
Salud  
Araucanía Sur  
Ministerio de Salud

Gobierno de Chile

Establecimiento	Lunes a Viernes	Sábado y Domingo	Estrategias de Turnos (S/N)	Observaciones
	Horario de Funcionamiento Urgencia	Horario de Funcionamiento Urgencia		
Centro de Referencia de Salud Miraflores	08:00-17:00	-	S	
Hospital Dr. Hernán Henríquez Aravena (Temuco)	08:00-21:00	08:00-17:00 Sábados, domingos y festivos	S	Dos cirujanos maxilo faciales disponibles 24/7 ante llamado de urgencia
Hospital de Galvarino	08:00-17:00	-	S	
Hospital de Vilcún	08:00-17:00	-	S	
Hospital Dr. Eduardo González Galeno (Cunco)	08:00-17:00	-	N	
Hospital de Carahue	08:00-17:00	-	S	
Hospital Dr. Arturo Hillerns Larrañaga (Saavedra)	08:00-17:00	-	S	
Hospital de Toltén	08:00-17:00	-	S	
Hospital de Gorbea	08:00-20:00	-	S	
Hospital Familiar y Comunitario de Loncoche	08:30-17:30	-	S	Se organizaron junto con DSM para realizar atenciones de urgencia dental en clínica del DSM.
Hospital Maquehue (D)	08:00-17:00	-	S	
Hospital Dr. Abraham Godoy Peña de Lautaro	08:00-20:00	-	S	
Hospital Intercultural de Nueva Imperial	08:00-17:00	-	S	
Hospital de Pitrufquén	08:00-19:00	-	S	
Hospital de Villarrica	08:00-17:00	-	S	



HOSPITAL ALTA COMPLEJIDAD



HOSPITAL MEDIANA COMPLEJIDAD



HOSPITAL BAJA COMPLEJIDAD

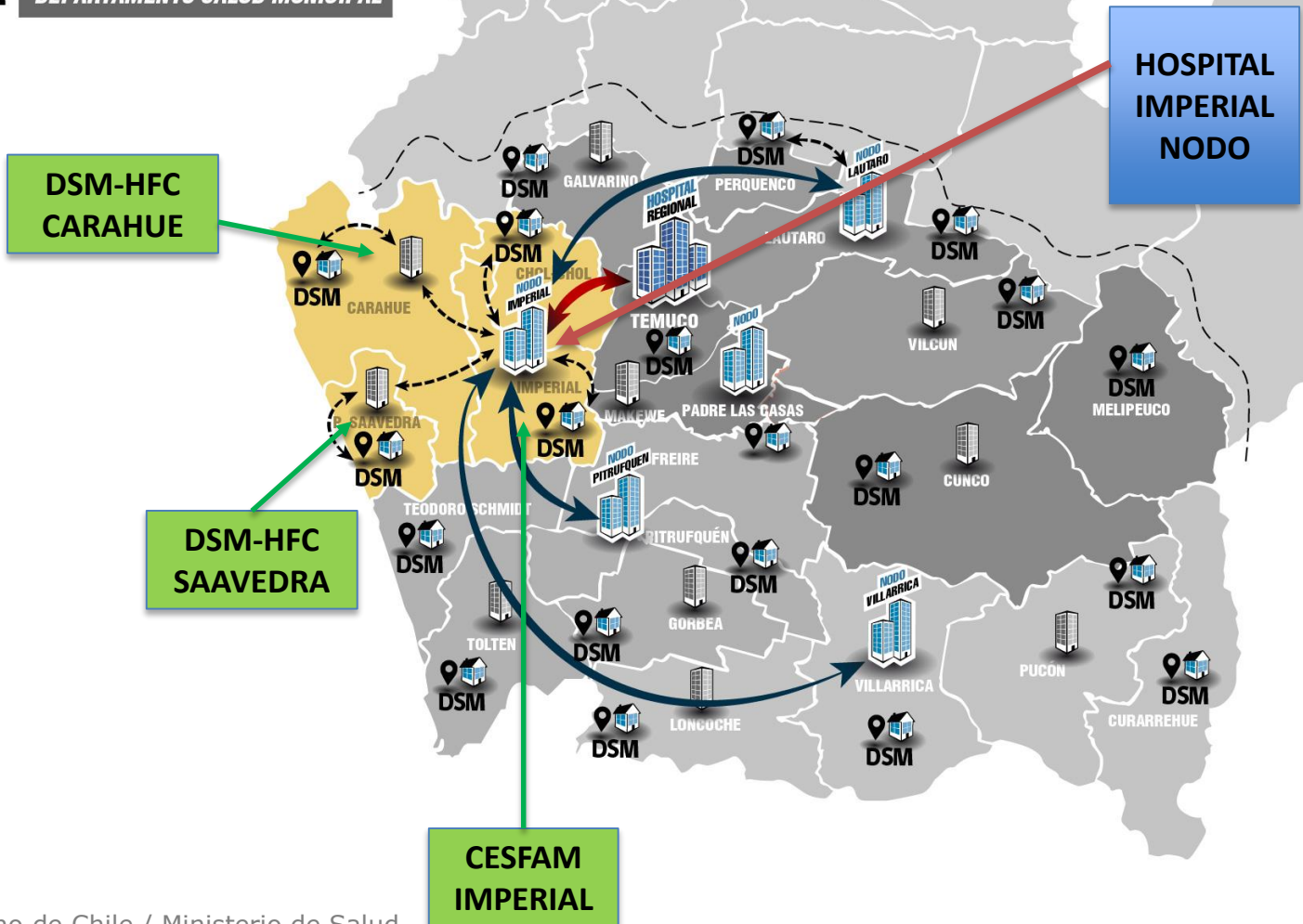


CESFAM BAJA COMPLEJIDAD

DSM

DEPARTAMENTO SALUD MUNICIPAL

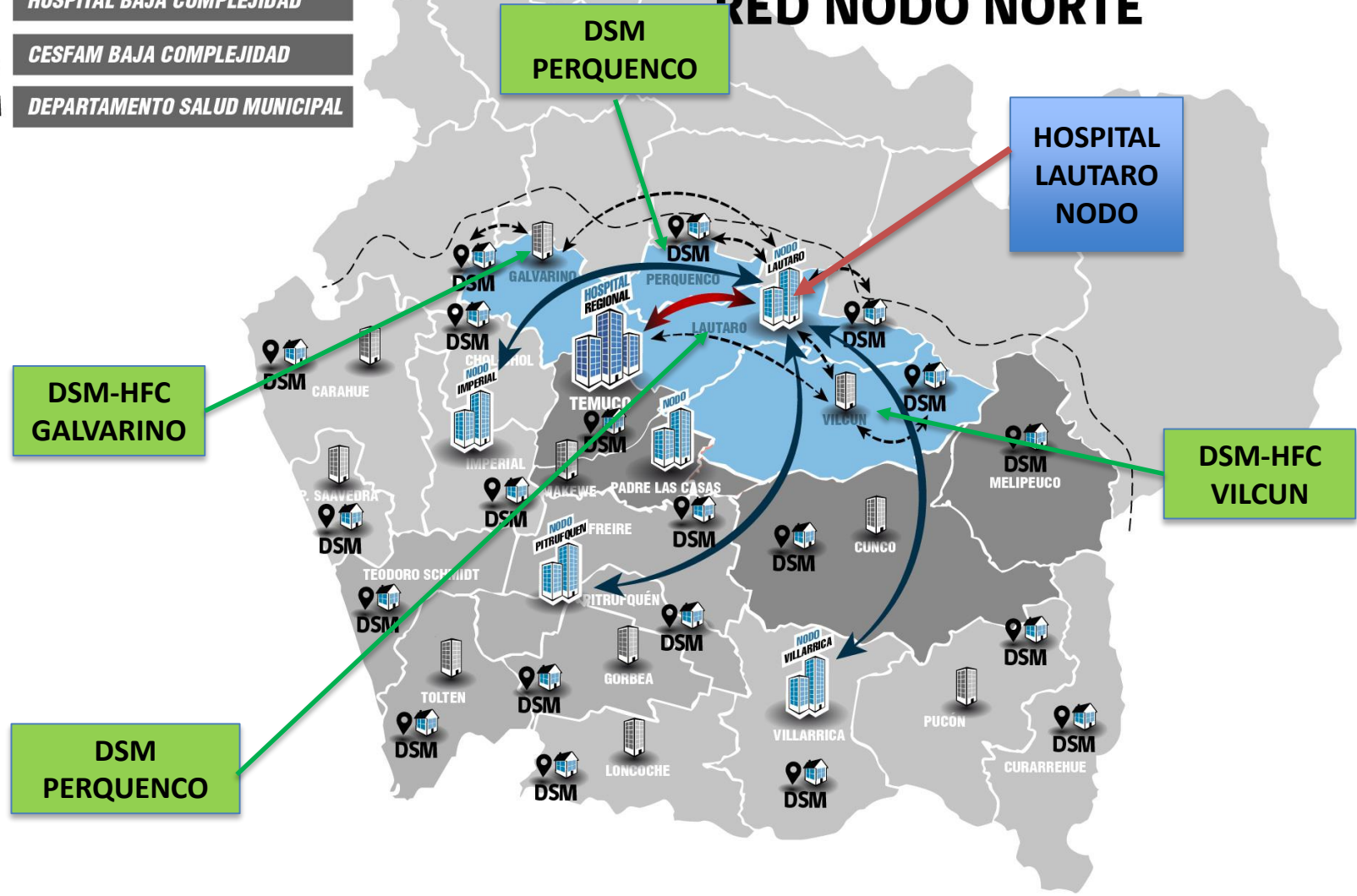
# DEPTO. GESTIÓN DE PROCESOS CLÍNICOS SERVICIO DE SALUD ARAUCANÍA SUR PROVINCIA DE CAUTÍN RED NODO COSTERO





-  **HOSPITAL ALTA COMPLEJIDAD**
-  **HOSPITAL MEDIANA COMPLEJIDAD**
-  **HOSPITAL BAJA COMPLEJIDAD**
-  **CESFAM BAJA COMPLEJIDAD**
- DSM** **DEPARTAMENTO SALUD MUNICIPAL**

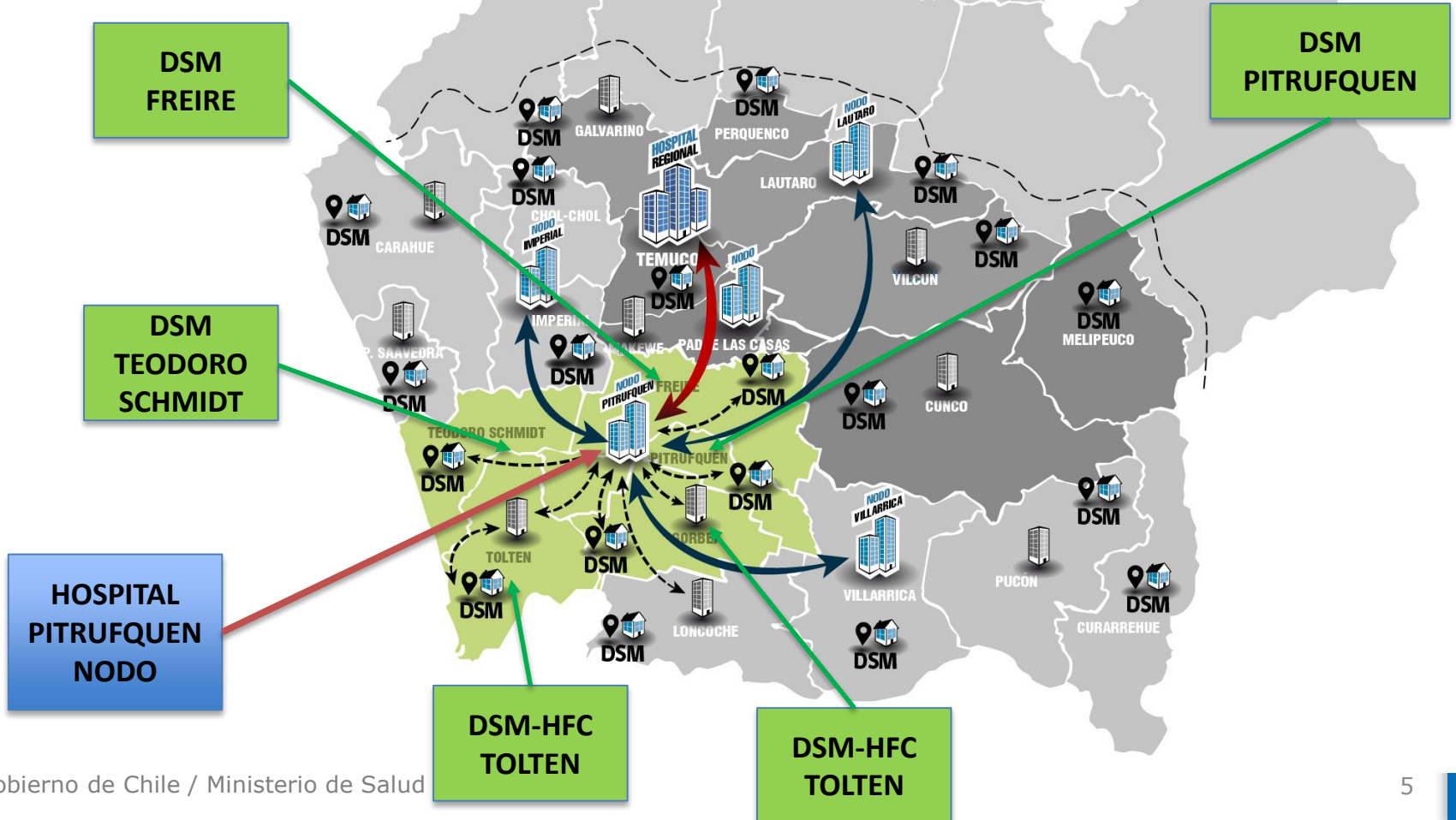
**DEPTO. GESTIÓN DE PROCESOS CLÍNICOS**  
**SERVICIO DE SALUD ARAUCANÍA SUR**  
**PROVINCIA DE CAUTÍN**  
**RED NODO NORTE**





- HOSPITAL ALTA COMPLEJIDAD**
- HOSPITAL MEDIANA COMPLEJIDAD**
- HOSPITAL BAJA COMPLEJIDAD**
- CESFAM BAJA COMPLEJIDAD**
- DSM DEPARTAMENTO SALUD MUNICIPAL**

**DEPTO. GESTIÓN DE PROCESOS CLÍNICOS**  
**SERVICIO DE SALUD ARAUCANÍA SUR**  
**PROVINCIA DE CAUTÍN**  
**RED NODO CENTRO SUR**





HOSPITAL ALTA COMPLEJIDAD



HOSPITAL MEDIANA COMPLEJIDAD



HOSPITAL BAJA COMPLEJIDAD

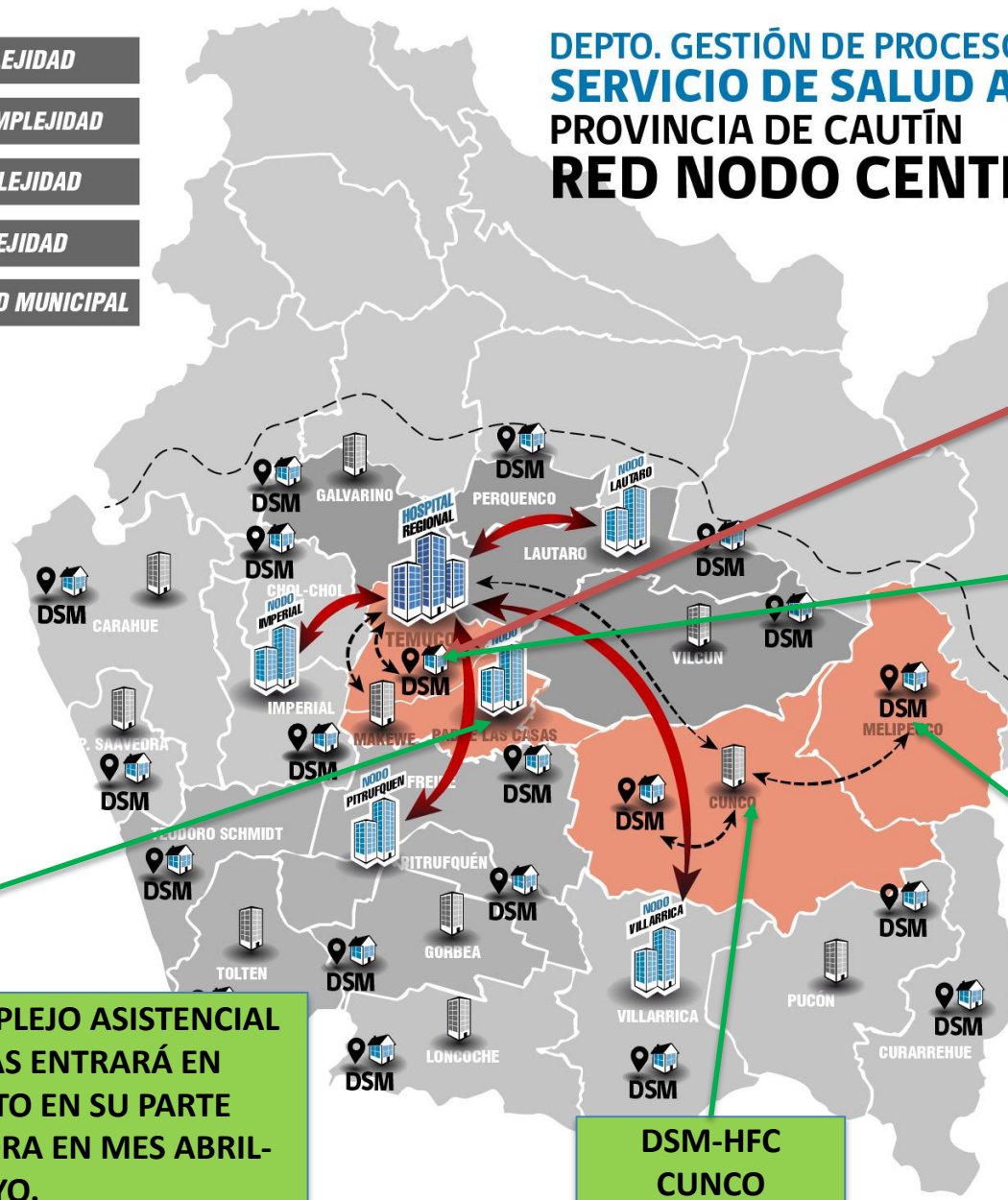


CESFAM BAJA COMPLEJIDAD

DSM

DEPARTAMENTO SALUD MUNICIPAL

# DEPTO. GESTIÓN DE PROCESOS CLÍNICOS SERVICIO DE SALUD ARAUCANÍA SUR PROVINCIA DE CAUTÍN RED NODO CENTRO



CRS  
MIRAFLORES

DSM  
TEMUCO  
SANTA ROSA

DSM  
MELIPEUCO

DSM  
PADRE LAS  
CASAS

ACLARAR QUE COMPLEJO ASISTENCIAL  
PADRE LAS CASAS ENTRARÁ EN  
FUNCIONAMIENTO EN SU PARTE  
HOSPITALARIA AHORA EN MES ABRIL-  
MAYO.

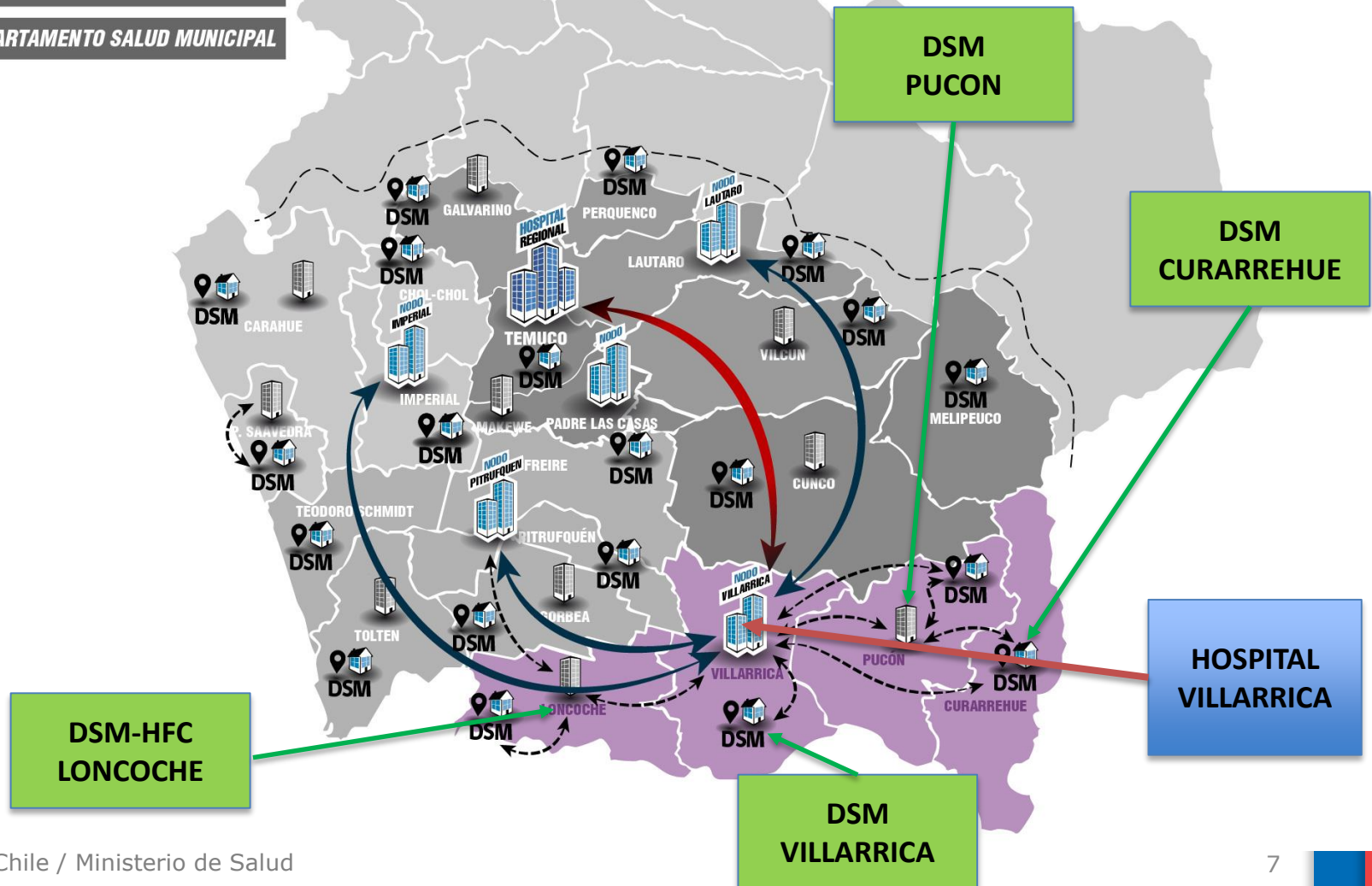
DSM-HFC  
CUNCO





-  **HOSPITAL ALTA COMPLEJIDAD**
-  **HOSPITAL MEDIANA COMPLEJIDAD**
-  **HOSPITAL BAJA COMPLEJIDAD**
-  **CESFAM BAJA COMPLEJIDAD**
- DSM** **DEPARTAMENTO SALUD MUNICIPAL**

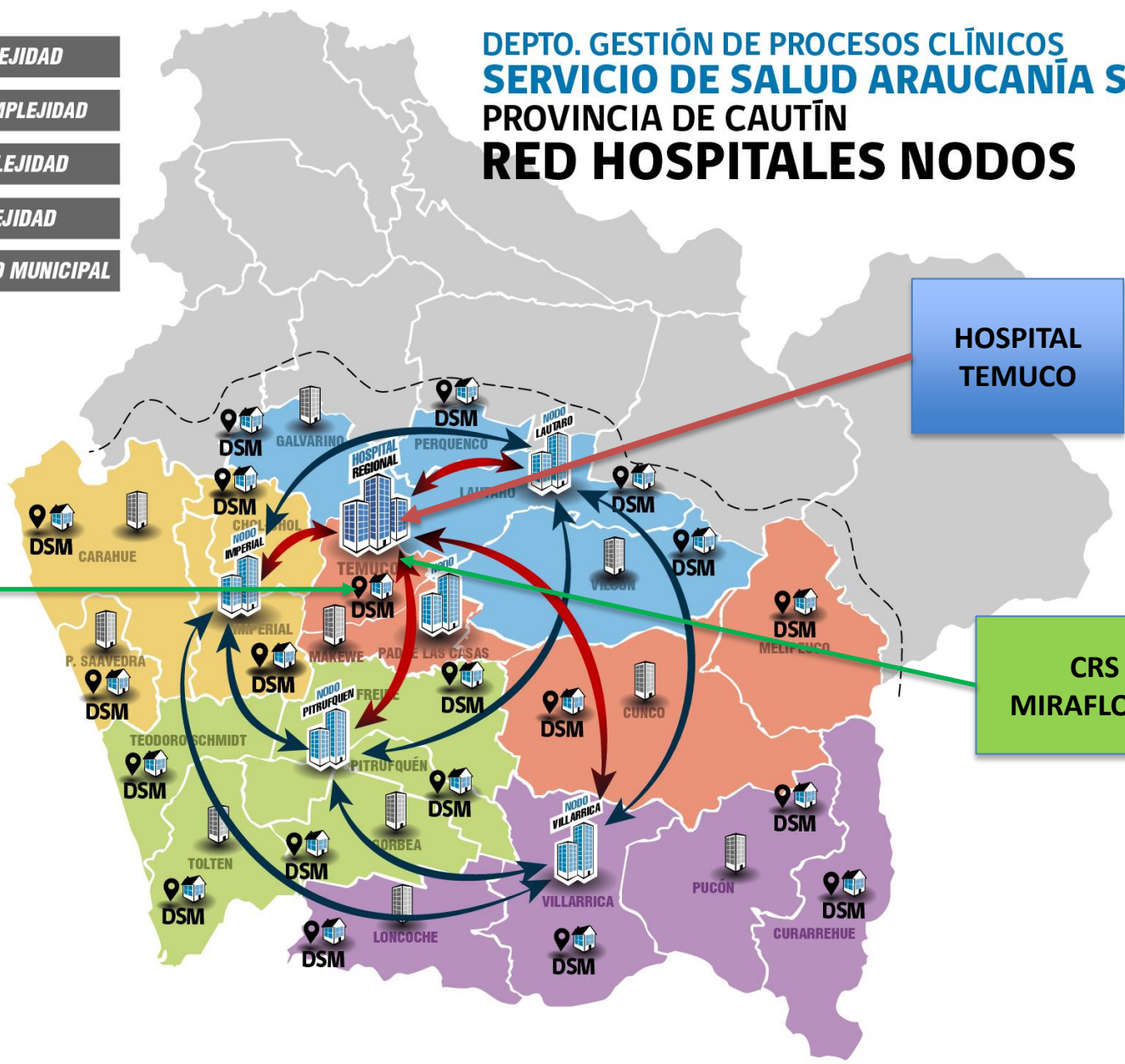
# DEPTO. GESTIÓN DE PROCESOS CLÍNICOS SERVICIO DE SALUD ARAUCANÍA SUR PROVINCIA DE CAUTÍN **RED NODO LACUSTRE**





-  **HOSPITAL ALTA COMPLEJIDAD**
-  **HOSPITAL MEDIANA COMPLEJIDAD**
-  **HOSPITAL BAJA COMPLEJIDAD**
-  **CESFAM BAJA COMPLEJIDAD**
- DSM** **DEPARTAMENTO SALUD MUNICIPAL**

DEPTO. GESTIÓN DE PROCESOS CLÍNICOS  
**SERVICIO DE SALUD ARAUCANÍA SUR**  
 PROVINCIA DE CAUTÍN  
**RED HOSPITALES NODOS**



**HOSPITAL TEMUCO**

**DSM TEMUCO , EXCEPTO SANTA ROSA**

**CRS MIRAFLORES**





**Gracias.**



**Gobierno  
de Chile**

[www.gob.cl](http://www.gob.cl)